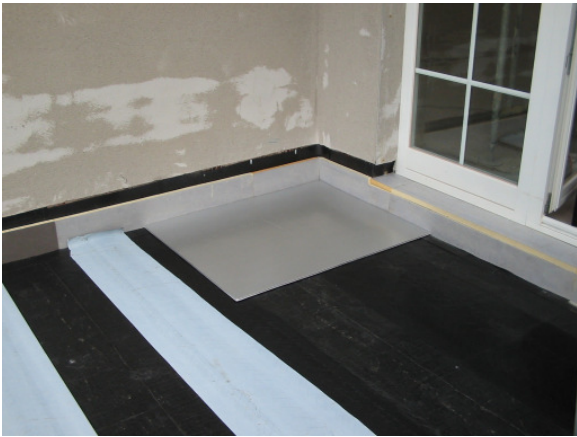


Demoobjekt



Art der Dämmung: Aussendämmung (Terrasse)

Konstruktion: C. Hasse & Sohn GmbH & Co,
Sternstraße 10, 29525 Uelzen

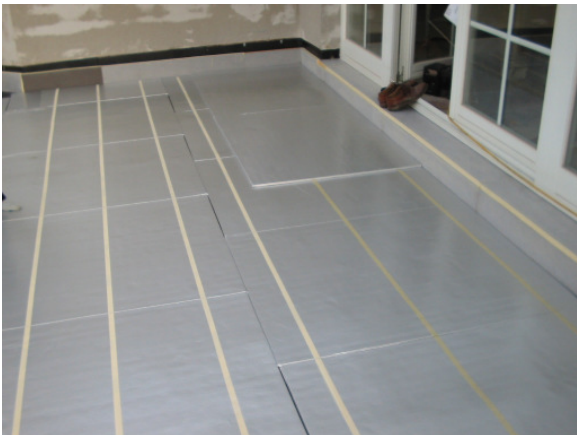
Ansprechpartner: Michael Schwarz, Sternstraße
10, 29525 Uelzen (Tel. 0581-97 353 143)

VIP-Lieferant: Porextherm Dämmstoffe GmbH

Ort des Einbaus: Neubau eines Einfamilienhauses
mit Dachterrasse in Zossen (bei Berlin)

Ausführungszeitpunkt: Juli 2004

Gefördert durch: -



Kurzbeschreibung der Dämmmaßnahme:

Für dieses Bauvorhaben wurden die VIP-Elemente durch die Fa. C. Hasse & Sohn in ein Dachabdichtungssystem (Kubidritt-SlimDach-System) integriert, bei der die einzelnen Komponenten beginnend mit der Dampfsperre bis hin zur Abdichtung optimiert wurden. Das Dach ist auf Basis eines nichtdurchlüfteten Daches aufgebaut. Die VIP sind im Lagenversatz zweilagig (2x15 mm) verlegt.

oberes Bild: Verlegung der 1. Lage der VIP auf der beidseitig klebenden System-Dampfsperre Hassolan Duo (Wandanschluß- und Schwellenbereich mit konstruktiver Dämmung)

mittleres Bild: Verlegung der zweiten Lage der VIP im Lagenversatz. Fixiert mit System-SK-Bändern. Durch die zweilagige VIP-Verlegung (je 15 mm) ist auch bei komplettem Verlust des Vakuums die konstruktive Wärmedämmung gemäß DIN 4108-2 gewährleistet.



unteres Bild: Traufausbildung mit Polyurethan-Dämmbohlen und Wandanschluß mit senkrechter konstruktiver Dämmung aus PF-Hartschaum.