

Demoobjekt



Art der Dämmung: Außenwanddämmung mit Vakuuisolations-Paneele

Konstruktion: System: Sto AG, Stühlingen

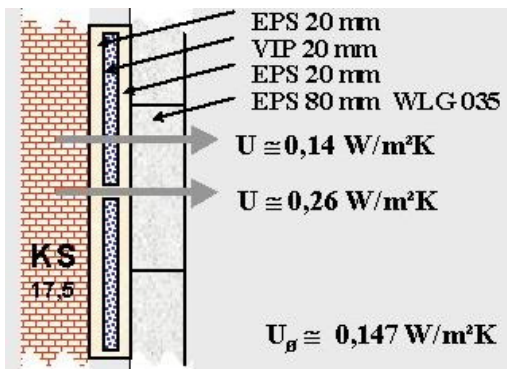
Ansprechpartner: Sto AG, Markus Zwerger
m.zwerger@stoeu.com

VIP-Lieferant: Sto AG / Porextherm Dämmstoffe GmbH

Ort des Einbaus: Passivhaus Bersenbrück

Ausführungszeitpunkt: 2002/2003

Gefördert durch: ---



Kurzbeschreibung der Dämmmaßnahme:

1. Lage: Eingeschäumte VIPs
2. Lage: Konventionelles WDVS

Das Passivhaus in Bersenbrück wurde komplett mit eingeschäumten Vakuuisolations-Paneele belegt. Es handelt sich um 20 mm starke VIPs, die allseitig mit 20 mm Polystyrol WLG 035 ummantelt sind. Um mögliche Fugenabzeichnungen und Wärmebrückeneffekte zu minimieren wurde eine zweite Dämmstofflage mit einer Dicke von 80 mm aufgebracht. Die Sollvorgabe von $0,15 \text{ W/(m}^2\text{K)}$ konnte mit einem mittleren, rechnerisch ermittelten U-Wert von $0,147 \text{ W/(m}^2\text{K)}$ somit erreicht werden. Thermografische Aufnahmen des Gebäudes vor und nach der Verlegung der zweiten Dämmstofflage belegen, dass die ursprünglichen Wärmebrücken in den Fugenbereichen deutlich reduziert werden konnten.



oberes Bild: Süd- und Westansicht des Passivhauses, das bereits teilweise mit eingeschäumten VIPs belegt ist.

mittleres Bild: Querschnitt durch den Wandaufbau. Angegeben sind die Wärmedurchgangskoeffizienten im Zentrum der Paneele, an den Stoßfugen und gemittelt über die gesamte Fläche.

unteres Bild: Thermografie-Aufnahme des Gebäudes nach Verlegung der zweiten Dämmstofflage.